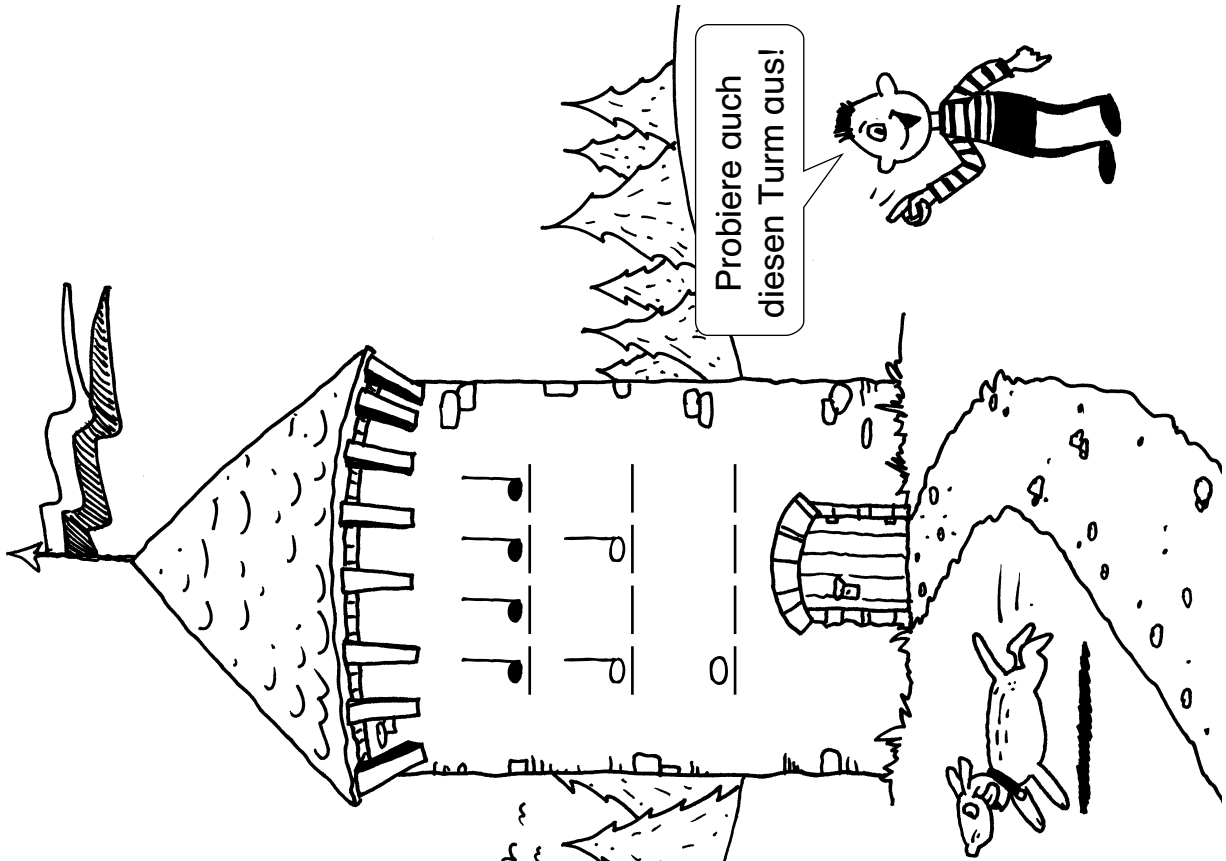
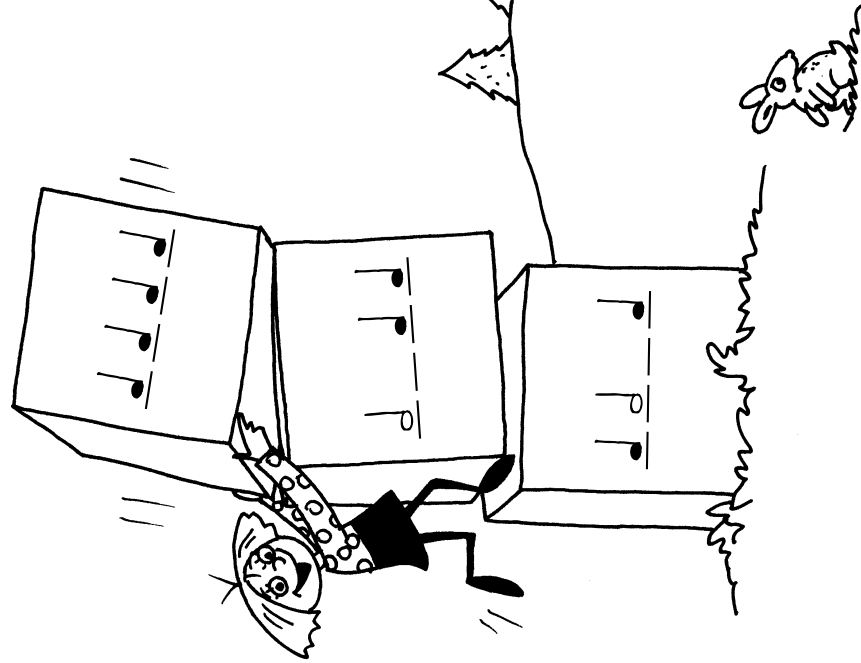


Patti baut einen Turm aus **Rhythmus-Würfeln 1**.
Bei einem Rhythmus-Turm klingen alle Rhythmen gleichzeitig.



Um den Rhythmus-Turm zu spielen,
braucht man drei Spieler (drei Gruppen).
Jeder spielt eine Würfelseite.

2. Die Achtelnote (Ti - ti)
Die Rhythmus-Mauer

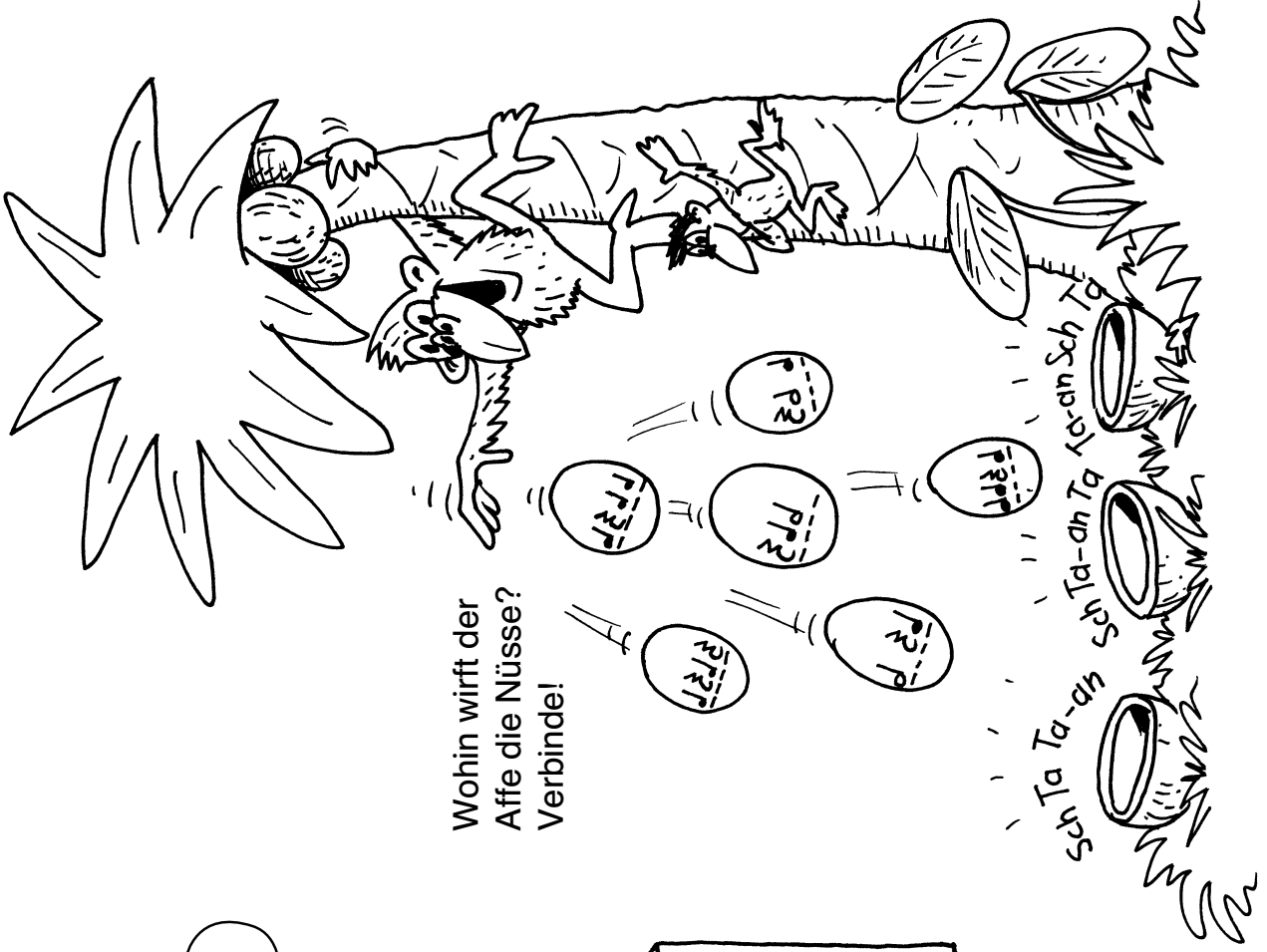
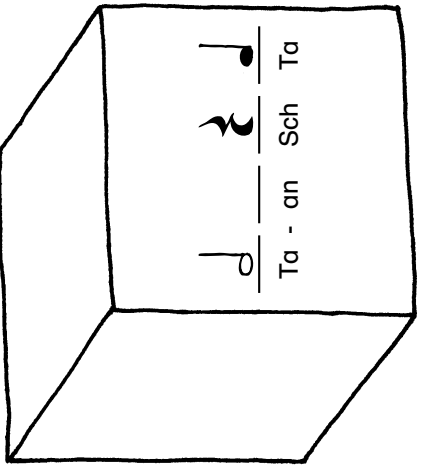
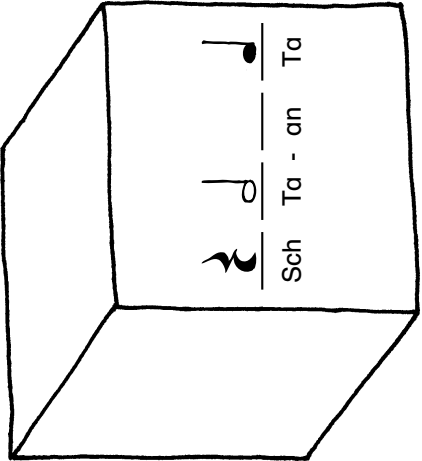
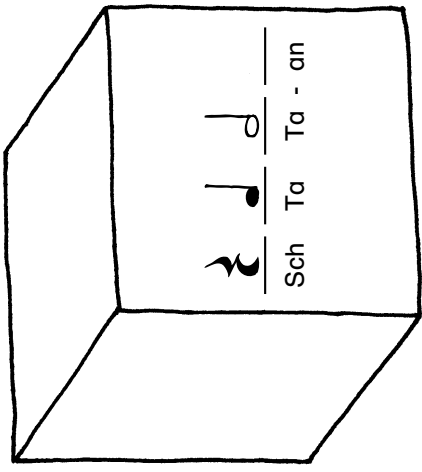
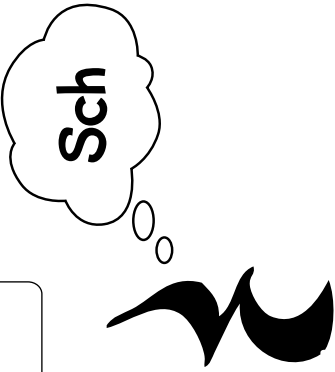
2

Baue die Rhythmus-Mauer fertig.
Verwende die Würfelseiten vom **Rhythmus-Würfel 2**, die du auf dieser Seite siehst.

Wenn du die Rhythmus-Mauer fertig gebaut hast, spiele gemeinsam mit einem Partner das Stück. Hört genau hin: Passen die Rhythmen gut zusammen?

Tipp: Ihr könnt aussuchen, welche der unten abgebildeten Würfelseiten ihr zum Bauen der Rhythmus-Mauer verwenden wollt. Ihr könnt eine, zwei oder alle drei Würfelseiten benutzen.

Hier lernt ihr drei neue **Würfelseiten** kennen! Sprecht und klatscht die Rhythmen.



Wohin wirft der Affe die Nüsse? Verbinde!

