

Ferdinand Bostelmann

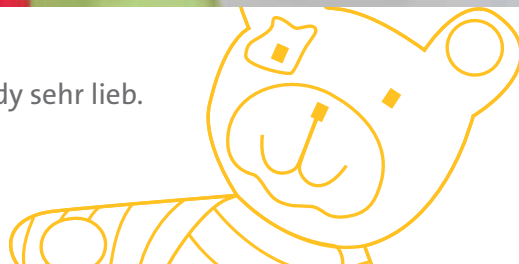
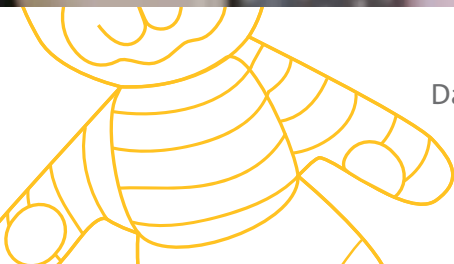
Lilly und Tim

Wo ist Tims Teddy?



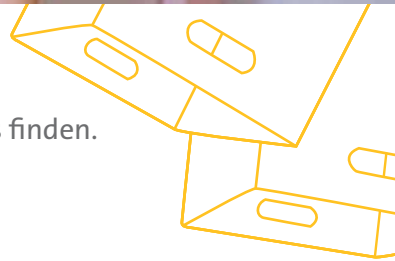


Das ist Tim. Er hat seinen Teddy sehr lieb.





Heute ist Tim ein bisschen traurig.
Sein Teddy ist verschwunden und er kann ihn nirgends finden.





Ob sich der Teddy in der großen Schublade versteckt hat? Nein.





Oder in der Spielzeugtruhe aus Holz? Auch nicht.



Lilly und Tim

Wo ist Tims Teddy?

In den Geschichten unserer Bilderbuchreihe erkennen sich Kleinkinder mit ihren Erlebnissen wieder. Ideal zum Vorlesen und als Gesprächsanregung – zu Hause oder in der Krippe! Dieses Buch hilft Ihnen dabei, mit Ihrem Kind spielerisch Präpositionen zu üben.

© Bananenblau 2016
www.bananenblau.de
Redaktion: Katharina Koch
Gestaltung: Annika Zipperling
Fotos: Heiko Mattschull



BANANENBLAU
Der Praxisverlag für Pädagogen

ISBN 978-3-946829-01-0



9 783946 829010